

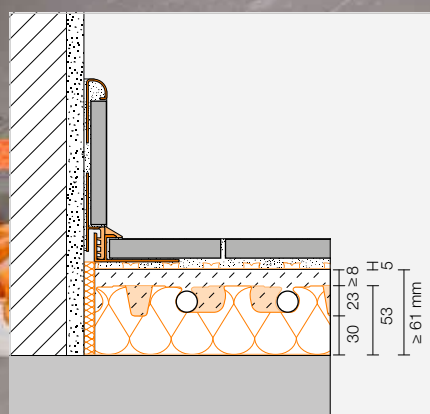
Schlüter®-Systems

Tarifa complementaria Otoño 2024

España · Válida a partir del 1 de octubre 2024



2024



Schlüter®-BEKOTEC-EN-FI

Con aislamiento térmico mejorado y acústico

Detalles técnicos del sistema

Altura del sistema (incl. DITRA)	66–83 mm
Altura de la placa de nódulos	53 mm
Espesor del recredido sobre los nódulos	8–25 mm
Diámetro tubo calefactor	14 x 2 mm 16 x 2 mm
Distancias de colocación	75 150 225 300 mm
Demanda tubo calefactor	13,33 6,66 4,44 3,33 m/m ²
Capacidad máxima de calentamiento (VT 40 °C / RT 20 °C)*	14 mm: 130 90 50 40 W/m ² 16 mm: 140 100 60 40 W/m ²
Peso mínimo	58 kg/m ²
Volumen mín. del recredido	28,5 l/m ²
Capacidad de carga máx.	hasta 5 kN/m ²

* VT = temperatura de impulsión / RT = temperatura estancia

Detalles técnicos de la placa de nódulos

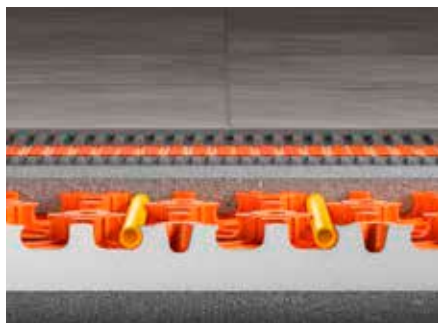
Superficie útil	120 x 90 cm = 1,08 m ²
Indicaciones para el aislamiento	Aislamiento térmico y acústico a ruido de impacto DES 039 integrado / valor U 1,30 W/m ² K / CP2

Indicación:

Antes de la colocación de la cerámica o de la piedra natural, se deben colocar sobre el recredido las láminas de desolidarización Schlüter-DITRA compatibles con el sistema. Las láminas se pueden colocar tan pronto como el recredido de mortero de cemento sea transitable (recredidos de sulfato de calcio < 2 % de humedad restante). Se deben tener en cuenta las fichas técnicas de producto 6.1 y 9.8. Encontrará más información en el manual técnico de producto.

Placa de nódulos

Schlüter®-BEKOTEC-EN-FI



Schlüter-BEKOTEC-EN-FI es una placa de nódulos de polietileno resistente a la presión con 30 mm de aislamiento térmico de EPS y aislamiento acústico a ruido de impacto, que sirve para la instalación de tubos de calefacción Schlüter (Ø 14/16 mm). La fijación exacta de los tubos de calefacción se efectúa entre los nódulos según necesidad (en una trama de 75 mm). Las placas de nódulos se unen solapando una fila de nódulos sobre otra. Cubriendo los nódulos de la placa con un mín. de 8 mm (máx. 25 mm) de un recocado convencional en base cemento o sulfato de calcio (resistencia a compresión C20-C35 / resistencia a flexotracción F4, máx. F5) y en combinación con los tubos de calefacción BEKOTEC-THERM-HR, se aseguran recubrimientos cerámicos y de piedra natural libres de fisuras. Consulte nuestro manual técnico para obtener la información sobre el espesor mínimo del recocado con otros recubrimientos alternativos.

Schlüter®-BEKOTEC-EN 23 FI 30



Placa de nódulos con 30 mm de aislamiento térmico y aislamiento acústico a ruido de impacto

N.º art.	€/ m²	P (ud.)
EN 23 FI 30	29,95	16

1 placa (1,08 m²) = tamaño mínimo disponible

Cinta perimetral:

Para la placa de nódulos EN 23 FI 30, se debe utilizar la cinta perimetral BRS 810 / BRSK 810 / BRS 808 KF o BRS 808 KSF (ver tarifa ilustrada BT 24, página 34).

Tubo de calefacción

Schlüter®-BEKOTEC-THERM-HR



Schlüter-BEKOTEC-THERM-HR es un tubo de calefacción compuesto de 5 capas de alta calidad (PE-RT), con una barrera antidifusión de oxígeno. El tubo de calefacción altamente flexible, fabricado según la norma DIN 16833, es apto para su óptima colocación en las placas de nódulos del sistema BEKOTEC. La barrera antidifusión de oxígeno está certificada según la norma DIN 4726 y se supervisa continuamente para garantizar su calidad.

Schlüter®-BEKOTEC-THERM-HR

Tubo de calefacción 14 x 2 mm para EN 23 FI 30

L (m)	N.º art.	€/ m	P (rollo)
70	BTHR 14 RT 70	2,03	7
120	BTHR 14 RT 120	2,03	7
200	BTHR 14 RT 200	2,01	7
600	BTHR 14 RT 600	2,01	4

Schlüter®-BEKOTEC-THERM-HR

Tubo de calefacción 16 x 2 mm para EN 23 FI 30

L (m)	N.º art.	€/ m	P (rollo)
70	BTHR 16 RT 70	2,07	7
120	BTHR 16 RT 120	2,07	7
200	BTHR 16 RT 200	2,05	7
600	BTHR 16 RT 600	2,05	4

Placa lisa

Schlüter®-BEKOTEC-ENFGI



La placa lisa Schlüter-BEKOTEC-ENFGI con aislamiento térmico y aislamiento acústico a ruido de impacto se instala delante de los distribuidores de calefacción para facilitar el montaje de los tubos de calefacción en el armario de distribución.

Schlüter®-BEKOTEC-ENFGI 30



Placa lisa con 30 mm de aislamiento térmico y acústico a ruido de impacto para EN 23 FI 30

N.º art.	€/ ud.	P (ud.)
ENFGI 30	34,95	10

Superficie útil: 120 x 90 cm = 1,08 m²



Schlüter®-DITRA-PS

Ahora también autoadhesiva. Ahorre tiempo y costes.

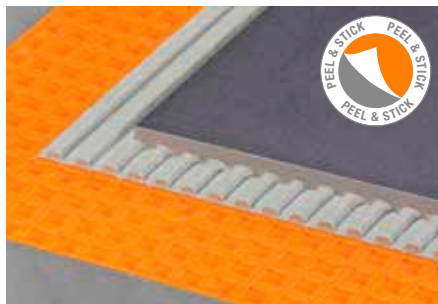
Práctica y rápida de aplicar. Así es la nueva lámina DITRA-PS con geotextil autoadhesivo, que se puede colocar directamente sobre soportes adecuados. Esto no solo permite ahorrar tiempo, sino también material, ya que se elimina la necesidad de utilizar adhesivo para el pegado de la lámina. Por supuesto, DITRA-PS desolidariza el recubrimiento del soporte con la misma fiabilidad, que la clásica lámina DITRA.

- ✓ geotextil autoadhesivo
- ✓ permite hacer correcciones durante el proceso de instalación
- ✓ ahorro de tiempo y de material



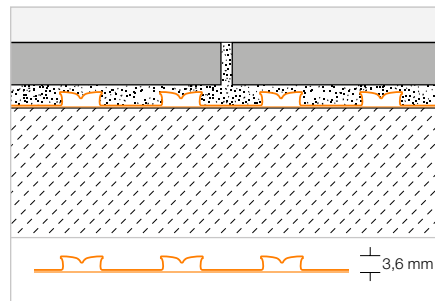
Desolidarización autoadhesiva

Schlüter®-DITRA-PS



Schlüter-DITRA-PS es una lámina de polipropileno de estructura cuadrículada con diseño Easyfill, cuyo reverso está provisto de un geotextil autoadhesivo. La lámina es impermeable al agua. Tras retirar la película de protección, DITRA-PS se puede instalar sobre soportes apropiados sin necesidad de usar adhesivo para baldosas, por lo que sirve como capa de desolidarización y compensación de la presión de vapor.

(Ficha técnica 6.7)



Schlüter®-DITRA-PS



Lámina de polipropileno autoadhesiva en placas

L x B = m ²	N.º art.	€ / m ²	PL (ud.)
0,735 x 0,985 = 0,72	D PS MA	29,00	14

Schlüter®-DITRA-PS



Lámina de polipropileno autoadhesiva en bobinas

L x B = m ²	N.º art.	€ / m ²	PL (rollo)
25,4 x 0,985 = 25	D PS 25 M	24,00	6





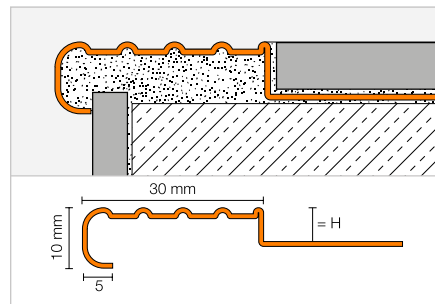
Perfil de peldaño

Schlüter®-TREP-E



Schlüter-TREP-E es un perfil de acero inoxidable para peldaños antideslizantes. (Ficha técnica 3.3)

i
¡TREP-E en V2A, ahora también disponible en alturas de 9 mm, 10 mm y 22 mm!



Schlüter®-TREP-E

Acero inoxidable V2A, R 10 V 6

H (mm)	L = 2,50 m N.º art.	€/m	KV (ud.)
2	TE 20	18,59	60
3	TE 30	18,81	60
5	TE 50	19,19	60
8	TE 80	19,75	60
9	TE 90	19,95	60
10	TE 100	20,15	60
11	TE 110	20,37	60
13	TE 130	20,86	60
16	TE 160	21,37	60
22	TE 220	22,60	60
25	TE 250	23,18	60

Schlüter®-TREP-E

Acero inoxidable V2A, R 10 V 6

H (mm)	L = 1,50 m N.º art.	€/m	KV (ud.)
2	TE 20/150	18,59	60
3	TE 30/150	18,81	60
5	TE 50/150	19,19	60
8	TE 80/150	19,75	60
9	TE 90/150	19,95	60
10	TE 100/150	20,15	60
11	TE 110/150	20,37	60
13	TE 130/150	20,86	60
16	TE 160/150	21,37	60
22	TE 220/150	22,60	60
25	TE 250/150	23,18	60

Schlüter®-TREP-E

Acero inoxidable V2A, R 10 V 6

H (mm)	L = 1,00 m N.º art.	€/m	KV (ud.)
2	TE 20/100	19,58	60
3	TE 30/100	19,75	60
5	TE 50/100	20,14	60
8	TE 80/100	20,73	60
9	TE 90/100	20,95	60
10	TE 100/100	21,15	60
11	TE 110/100	21,37	60
13	TE 130/100	21,82	60
16	TE 160/100	22,42	60
22	TE 220/100	23,60	60
25	TE 250/100	24,17	60

Schlüter®-TREP-E V4A

Acero inoxidable V4A, R 10 V 6

H (mm)	L = 2,50 m N.º art.	€/m	KV (ud.)
8	TE 80/V4A	21,74	60
11	TE 110/V4A	22,39	60
13	TE 130/V4A	22,96	60
16	TE 160/V4A	23,47	60

Schlüter®-TREP-E V4A

Acero inoxidable V4A, R 10 V 6

H (mm)	L = 1,50 m N.º art.	€/m	KV (ud.)
8	TE 80/150/V4A	21,74	60
11	TE 110/150/V4A	22,39	60
13	TE 130/150/V4A	22,96	60
16	TE 160/150/V4A	23,47	60

Schlüter®-TREP-E V4A

Acero inoxidable V4A, R 10 V 6

H (mm)	L = 1,00 m N.º art.	€/m	KV (ud.)
8	TE 80/100/V4A	22,82	60
11	TE 110/100/V4A	23,47	60
13	TE 130/100/V4A	23,90	60
16	TE 160/100/V4A	24,67	60

Tapón de terminación

Schlüter®-TREP-E V4A/EK

Tapón de terminación de acero inoxidable V4A

N.º art.	€/ud.	P (ud.)
E / TE	2,62	50



TREP-E V4A/EK

También apto para perfiles en V2A.

Indicación:

R 10 V 6 = clasificación de deslizamiento según norma DIN 51 130

Para longitud de suministro 3 m completar el n.º de artículo con "/300" (p. ej. TE 80/300).

Condiciones generales de venta



Están en vigor exclusivamente nuestras condiciones generales de venta, cuya versión actual se puede descargar en schlueter-systems.com/agn o también se las podemos facilitar bajo petición.

Leyenda

Innovaciones



Nuevo producto

Características



Lámina autoadhesiva Peel & Stick



Cuadrícula de corte Easycut



Diseño Easyfill

Unidades de embalaje

PL = Europalé

KV = Embalaje en cajas / Embalaje en cajas de cartón

BV = Paquete

Todos los perfiles se suministran en paquetes de 10 uds. a menos que se indique expresamente otra cosa.

P = Embalaje de paquete

R = Rollo

Ud. = Unidad

Dimensiones

H = Altura

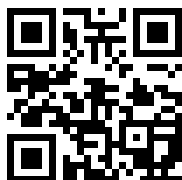
L = Longitud

B = Anchura

T = Profundidad

Los perfiles con longitudes de 3 m no se pueden entregar por mensajería urgente debido a las dimensiones del producto.

Los desarrollos técnicos de los productos pueden conllevar diferencias entre las fotografías, dibujos y descripciones presentadas.



schlueter-systems.com



Son aplicables las condiciones generales de venta de Schlüter-Systems S. L.
Queda reservado el derecho a errores, cambios o erratas, así como a cambios que favorecen la innovación de productos o que son inevitables para su suministro. Por motivos de imprenta, puede haber variaciones de color entre las imágenes reproducidas en esta tarifa y los productos reales.



PERFILES CON INNOVACIONES

Schlüter-Systems KG · Schmölestraße 7 · D-58640 Iserlohn
Tel.: +49 2371 971-1261 · Fax: +49 2371 971-1112 · info@schlueter.de · schlueter-systems.com
Schlüter-Systems S. L. · Apartado 264 · Ctra. CV-20 Villarreal-Onda · km 6,2 · 12200 Onda (Castellón)
Tel.: +34 964 24 11 44 · Fax: +34 964 24 14 92 · info@schluter.es · schluter.es